

LOKAL MIESZKALNY NR 4 - PARTER

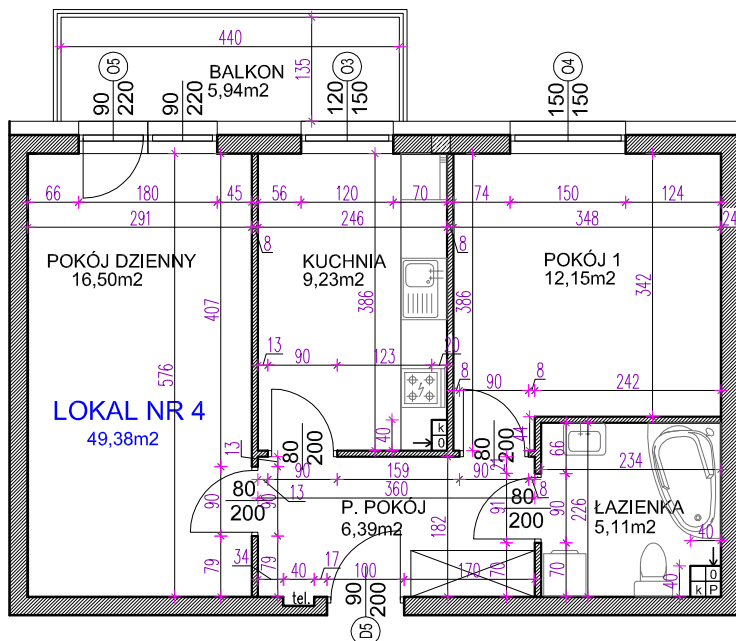
SKALA 1:100

UWAGA!

Wymiary liniowe podane są w świetle ścian surowych

WYKAZ POMIESZCZEŃ LOKALU

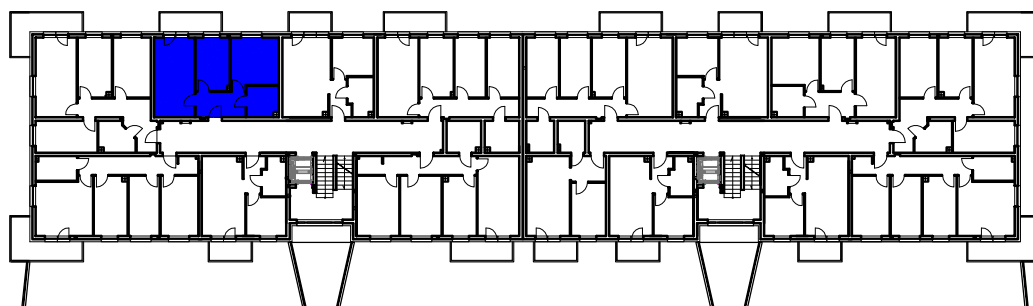
4.1 Pokój dzienny	16,50 m ²
4.2 Kuchnia	9,23 m ²
4.3 Pokój	12,15 m ²
4.4 Łazienka	5,11 m ²
4.5 P.pokój	6,39 m ²
Razem lokal nr 4	49,38 m ²
Balkon do lokalu nr 4	5,94 m ²



* wyposażenie i stolarka wewnętrzna nie obejmuje zakresu umowy, elementy te stanowią rozwiązanie poglądowe

** powierzchnia poszczególnych pomieszczeń podana jest w świetle ścian wykończonych wliczona w oparciu o normę PN-ISO 9836:1997 i Rozporządzenie Ministra Transportu, Budownictwa i Gospodarki Morskiej z dnia 25 kwietnia 2012r.

*** rzut stanowi rysunek poglądowy, szczegółowe rozwiązania architektoniczne i konstrukcyjne zawarte są w projekcie budowlanym stanowiącym załącznik pozwolenia na budowę



Temat: BUDYNEK MIESZKALNY WIELORODZINNY NUMER BUDOWLANY 10 WRAZ z PRZYŁĄCZAMI i ZAGOSPODAROWANIEM TERENU

Adres: Hawa, ul. Piastowska, działka nr 7/22

Investor: Przedsiębiorstwo Remontowo-Budowlane "REMBUD-PBK" Sp. z o.o.
14-200 Hawa; ul. Lubawska 12