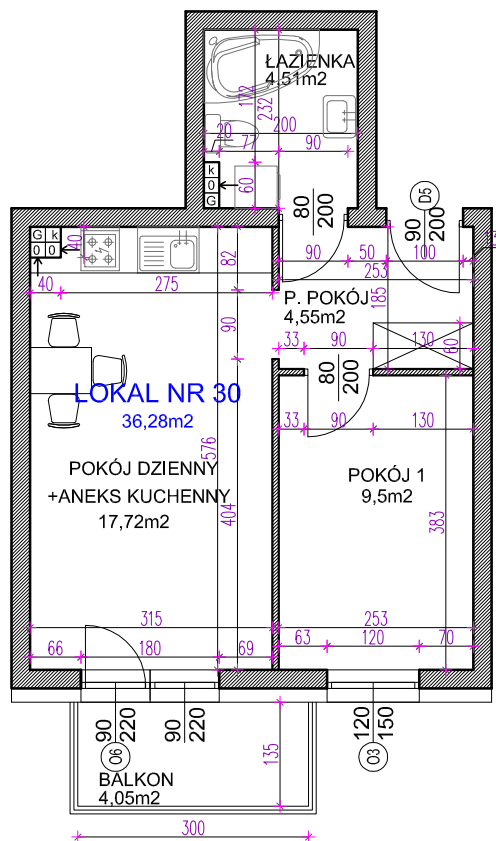


LOKAL MIESZKALNY NR 30 - PARTER

SKALA 1:100

UWAGA!

Wymiary liniowe podane są w świetle ścian surowych

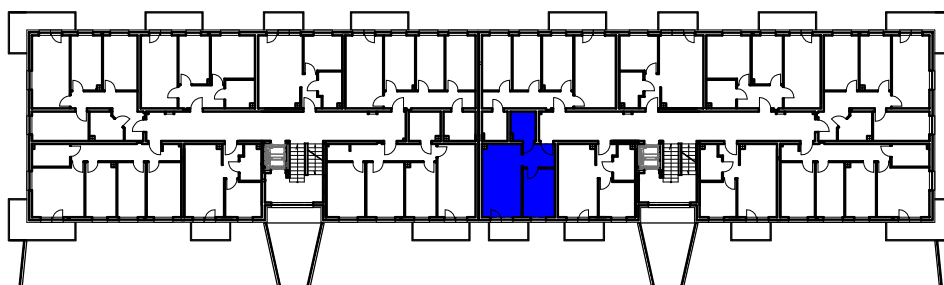


WYKAZ POMIESZCZEŃ LOKALU	
30.1 Pokój	9,50 m2
30.2 Pokój dzienny z aneksem kuchennym	17,72 m2
30.3 P.Pokój	4,55 m2
30.4 Łazienka	4,51 m2
Razem lokal nr 30	36,28 m2
Balkon do lokalu nr 30	4,05 m2

\* wyposażenie i stolarka wewnętrzna nie obejmuje zakresu umowy, elementy te stanowią rozwiązanie poglądowe

\*\* powierzchnia poszczególnych pomieszczeń podana jest w świetle ścian wykończonych wyliczona w oparciu o normę PN-ISO9836:1997 i Rozporządzenie Ministra Transportu, Budownictwa i Gospodarki Morskiej z dnia 25 kwietnia 2012r.

\*\*\* rzut stanowi rysunek poglądowy, szczegółowe rozwiązania architektoniczne i konstrukcyjne zawarte są w projekcie budowlanym stanowiącym załącznik pozwolenia na budowę



Temat: BUDYNEK MIESZKALNY WIELORODZINNY NUMER BUDOWLANY 10 WRAZ z PRZYŁĄCZAMI i ZAGOSPODAROWANIEM TERENU

Adres: Iława, ul. Piastowska, działka nr 7/22

Investor: Przedsiębiorstwo Remontowo-Budowlane "REMBUD-PBK" Sp. z o.o.  
14-200 Iława; ul. Lubawska 12