

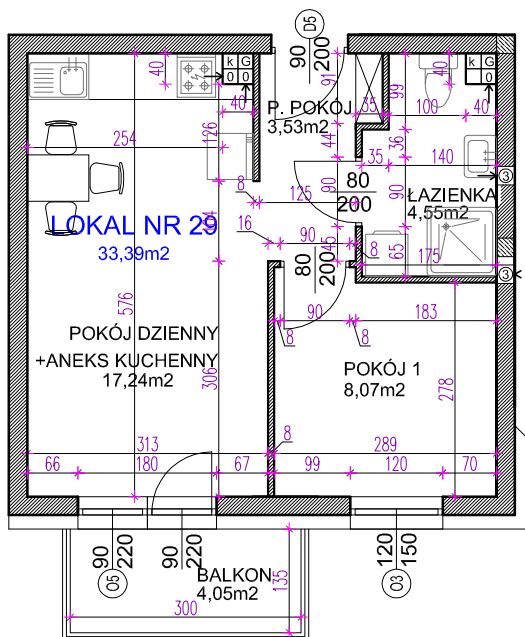
LOKAL MIESZKALNY NR 29 - PARTER

SKALA 1:100

UWAGA!

Wymiary liniowe podane są w świetle ścian surowych

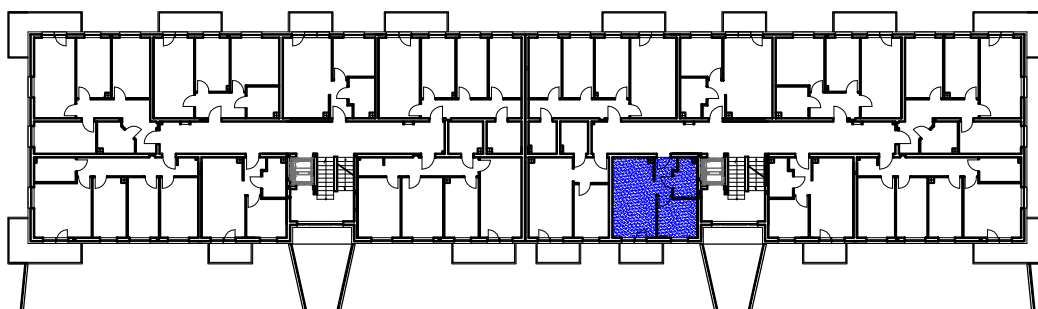
| WYKAZ POMIESZCZEŃ LOKALU | |
|--|----------------------|
| 29.1 Pokój | 8,07 m ² |
| 29.2 Pokój dzienny z aneksem kuchennym | 17,24 m ² |
| 29.3 P.Pokój | 3,53 m ² |
| 29.4 Łazienka | 4,55 m ² |
| Razem lokal nr 29 | 33,09 m ² |
| Balkon do lokalu nr 29 | 4,05 m ² |



* wyposażenie i stolarka wewnętrzna nie obejmuje zakresu umowy, elementy te stanowią rozwiązanie poglądowe

** powierzchnia poszczególnych pomieszczeń podana jest w świetle ścian wykończonych wliczona w oparciu o normę PN-ISO9836:1997 i Rozporządzenie Ministra Transportu, Budownictwa i Gospodarki Morskiej z dnia 25 kwietnia 2012r.

*** rzut stanowi rysunek poglądowy, szczegółowe rozwiązania architektoniczne i konstrukcyjne zawarte są w projekcie budowlanym stanowiącym załącznik pozwolenia na budowę



Temat: BUDYNEK MIESZKALNY WIELORODZINNY NUMER BUDOWLANY 10 WRAZ z PRZYŁĄCZAMI i ZAGOSPODAROWANIEM TERENU

Adres: Iława, ul. Piastowska, działka nr 7/22

Investor: Przedsiębiorstwo Remontowo-Budowlane "REMBUD-PBK" Sp. z o.o.
14-200 Iława; ul. Lubawska 12