

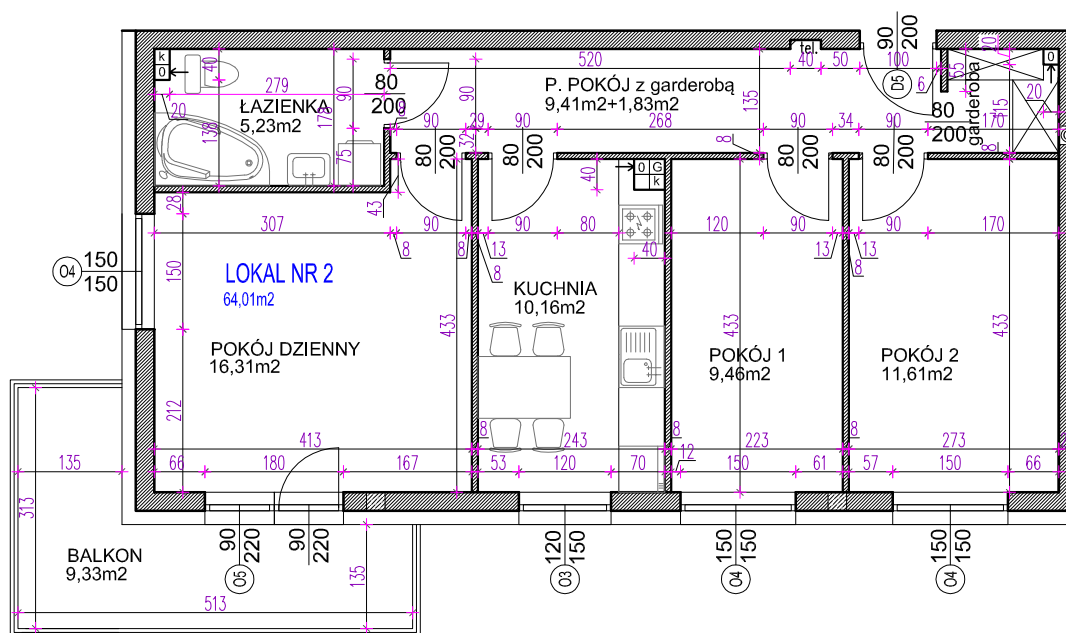
LOKAL MIESZKALNY NR 2 - PARTER

SKALA 1:100

UWAGA!

Wymiary liniowe podane są w świetle ścian surowych

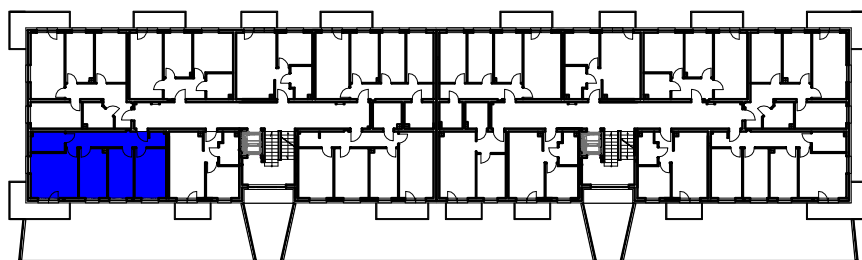
WYKAZ POMIESZCZEŃ LOKALU	
2.1 Pokój	11,61 m ²
2.2 Pokój	9,46 m ²
2.3 Kuchnia	10,16 m ²
2.4 Pokój dzienny	16,31 m ²
2.5 Łazienka	5,23 m ²
2.6 P.pokój z garderobą	11,24 m ²
Razem lokal nr 2	64,01 m ²
Balkon do lokalu nr 2	9,33 m ²



* wyposażenie i stolarka wewnętrzna nie obejmuje zakresu umowy, elementy te stanowią rozwiązanie poglądowe

** powierzchnia poszczególnych pomieszczeń podana jest w świetle ścian wykończonych wyliczona w oparciu o normę PN-ISO9836:1997 i Rozporządzenie Ministra Transportu, Budownictwa i Gospodarki Morskiej z dnia 25 kwietnia 2012r.

*** rzut stanowi rysunek poglądowy, szczegółowe rozwiązania architektoniczne i konstrukcyjne zawarte są w projekcie budowlanym stanowiącym załącznik pozwolenia na budowę



Temat: BUDYNEK MIESZKALNY WIELORODZINNY NUMER BUDOWLANY 10 WRAZ z PRZYŁĄCZAMI i ZAGOSPODAROWANIEM TERENU

Adres: Iława, ul. Piastowska, działka nr 7/22

Investor: Przedsiębiorstwo Remontowo-Budowlane "REMBUD-PBK" Sp. z o.o.
14-200 Iława; ul. Lubawska 12