

LOKAL MIESZKALNY NR 59 - III PIĘTRO

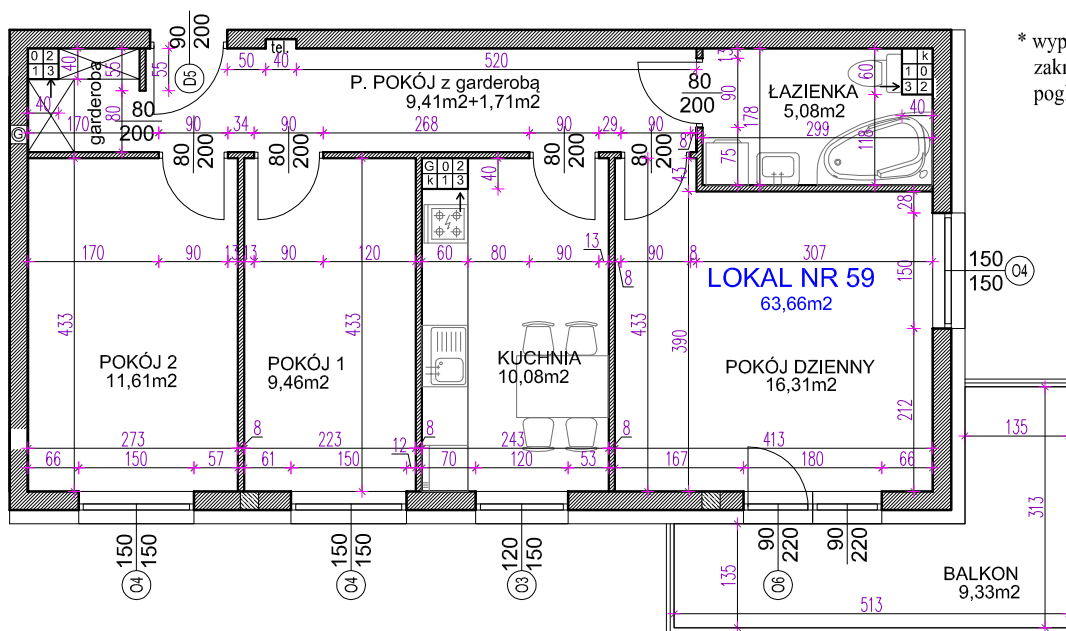
SKALA 1:100

UWAGA!

Wymiary liniowe podane są w świetle ścian surowych

WYKAZ POMIESZCZEŃ LOKALU

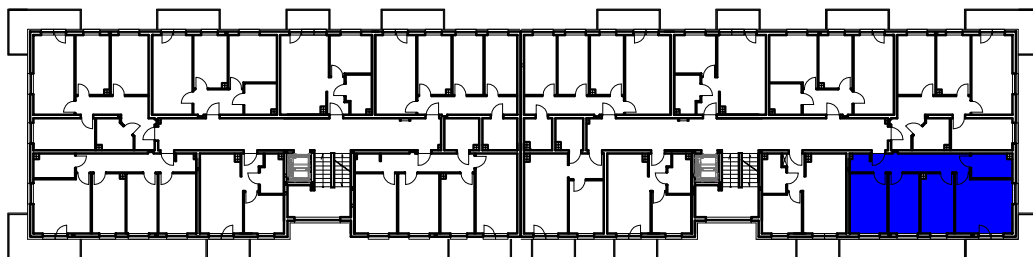
59.1 Pokój dzienny	16,31 m <sup>2</sup>
59.2 Kuchnia	10,08 m <sup>2</sup>
59.3 Pokój	9,46 m <sup>2</sup>
59.4 Pokój	11,61 m <sup>2</sup>
59.5 Łazienka	5,08 m <sup>2</sup>
59.6 P.pokój z garderobą	11,12 m <sup>2</sup>
Razem lokal nr 59	63,66 m <sup>2</sup>
Balkon do lokalu nr 59	9,33 m <sup>2</sup>



\* wyposażenie i stolarka wewnętrzna nie obejmują zakresu umowy, elementy te stanowią rozwiązanie poglądowe

\*\* powierzchnia poszczególnych pomieszczeń podana jest w świetle ścian wykończonych wliczona w oparciu o normę PN-ISO9836:1997 i Rozporządzenie Ministra Transportu, Budownictwa i Gospodarki Morskiej z dnia 25 kwietnia 2012r.

\*\*\* rzut stanowi rysunek poglądowy, szczegółowe rozwiązania architektoniczne i konstrukcyjne zawarte są w projekcie budowlanym stanowiącym załącznik pozwolenia na budowę



Temat: BUDYNEK MIESZKALNY WIELORODZINNY NUMER BUDOWLANY 10 WRAZ z PRZYŁĄCZAMI i ZAGOSPODAROWANIEM TERENU

Adres: Hawa, ul. Piastowska, działka nr 7/22

Investor: Przedsiębiorstwo Remontowo-Budowlane "REMBUD-PBK" Sp. z o.o.  
14-200 Hawa; ul. Lubawska 12