

LOKAL MIESZKALNY NR 26 - III PIĘTRO

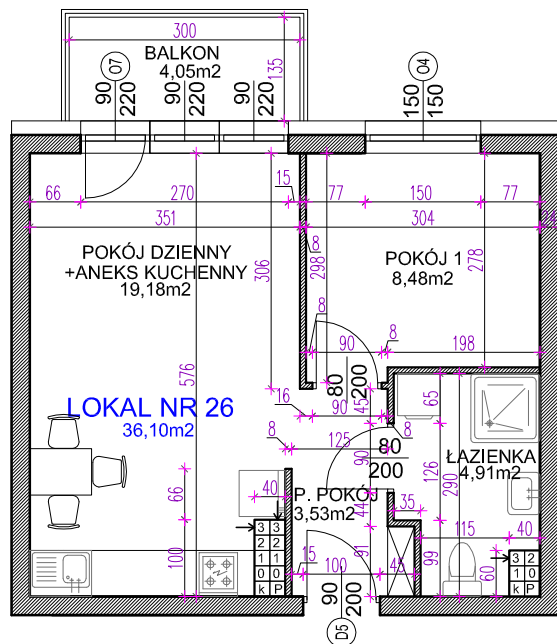
SKALA 1:100

UWAGA!

Wymiary liniowe podane są w świetle ścian surowych

WYKAZ POMIESZCZEŃ LOKALU

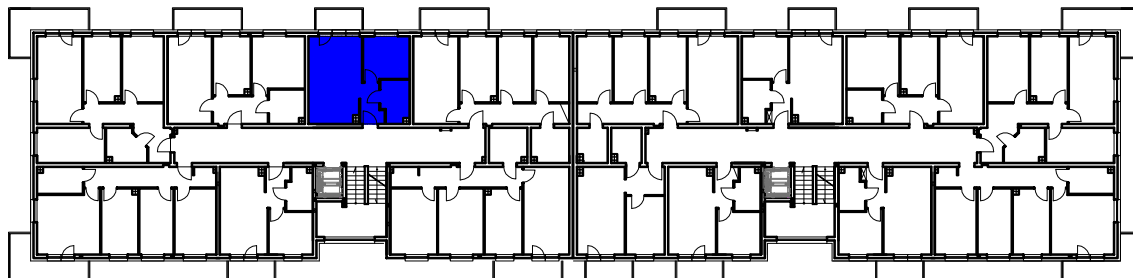
26.1 Pokój dzienny z aneksem kuchennym	19,18 m <sup>2</sup>
26.2 Pokój	8,48 m <sup>2</sup>
26.3 Łazienka	4,91 m <sup>2</sup>
26.4 P.Pokój	3,53 m <sup>2</sup>
Razem lokal nr 26	36,10 m <sup>2</sup>
Balkon do lokalu nr 26	4,05 m <sup>2</sup>



\* wyposażenie i stolarka wewnętrzna nie obejmuje zakresu umowy, elementy te stanowią rozwiązanie poglądowe

\*\*\* powierzchnia poszczególnych pomieszczeń podana jest w świetle ścian wykończonych wliczona w oparciu o normę PN-ISO9836:1997 i Rozporządzenie Ministra Transportu, Budownictwa i Gospodarki Morskiej z dnia 25 kwietnia 2012r.

\*\*\* rzut stanowi rysunek poglądowy, szczegółowe rozwiązania architektoniczne i konstrukcyjne zawarte są w projekcie budowlanym stanowiącym załącznik pozwolenia na budowę



Temat: BUDYNEK MIESZKALNY WIELORODZINNY NUMER BUDOWLANY 10 WRAZ z PRZYŁĄCZAMI i ZAGOSPODAROWANIEM TERENU

Adres: Hawa, ul. Piastowska, działka nr 7/22

Investor: Przedsiębiorstwo Remontowo-Budowlane "REMBUD-PBK" Sp. z o.o.  
14-200 Hawa; ul. Lubawska 12