

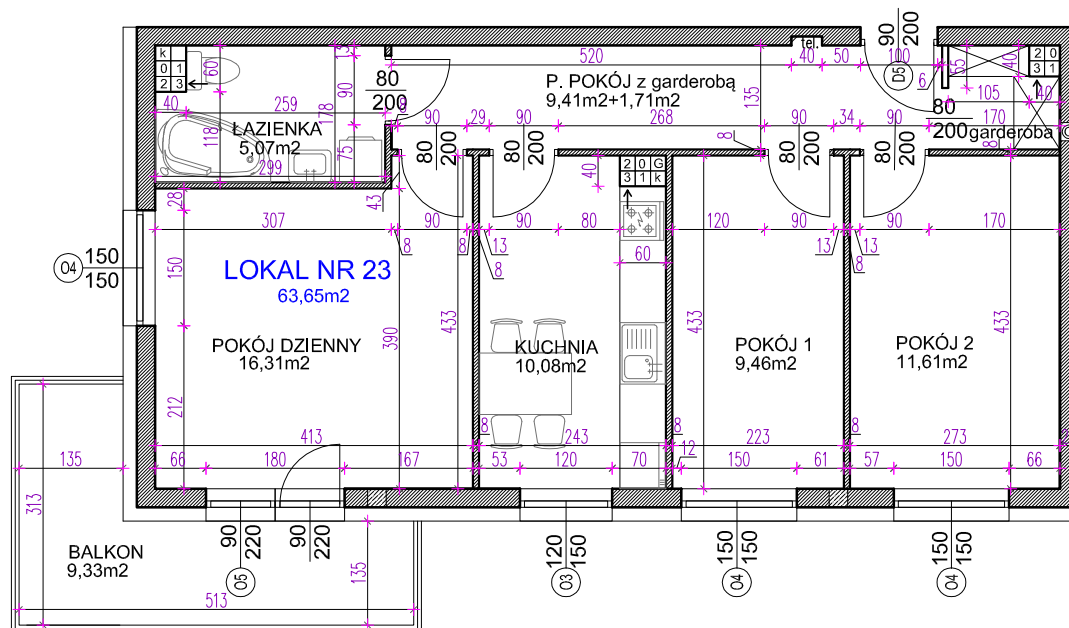
LOKAL MIESZKALNY NR 23 - III PIĘTRO

SKALA 1:100

UWAGA!

Wymiary liniowe podane są w świetle ścian surowych

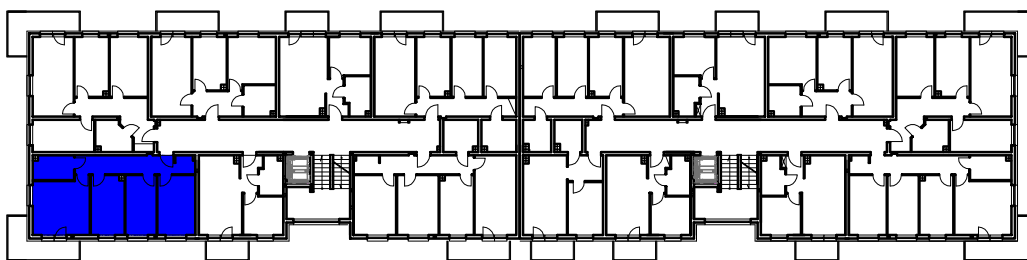
WYKAZ POMIESZCZEŃ LOKALU	
23.1 Pokój	11,61 m ²
23.2 Pokój	9,46 m ²
23.3 Kuchnia	10,08 m ²
23.4 Pokój dzienny	16,31 m ²
23.5 Łazienka	5,07 m ²
23.6 P.pokój z garderobą	11,12 m ²
Razem lokal nr 23	63,65 m ²
Balkon do lokalu nr 23	9,33 m ²



* wyposażenie i stolarka wewnętrzna nie obejmuje zakresu umowy, elementy te stanowią rozwiązanie poglądowe

*** rzut stanowi rysunek poglądowy, szczegółowe rozwiązania architektoniczne i konstrukcyjne zawarte są w projekcie budowlanym stanowiącym załącznik pozwolenia na budowę

** powierzchnia poszczególnych pomieszczeń podana jest w świetle ścian wykończonych wyliczona w oparciu o normę PN-ISO9836:1997 i Rozporządzenie Ministra Transportu, Budownictwa i Gospodarki Morskiej z dnia 25 kwietnia 2012r.



Temat: BUDYNEK MIESZKALNY WIELORODZINNY NUMER BUDOWLANY 10 WRAZ z PRZYŁĄCZAMI i ZAGOSPODAROWANIEM TERENU

Adres: Hawa, ul. Piastowska, działka nr 7/22

Investor: Przedsiębiorstwo Remontowo-Budowlane "REMBUD-PBK" Sp. z o.o.
14-200 Hawa; ul. Lubawska 12