

LOKAL MIESZKALNY NR 50 - II PIĘTRO

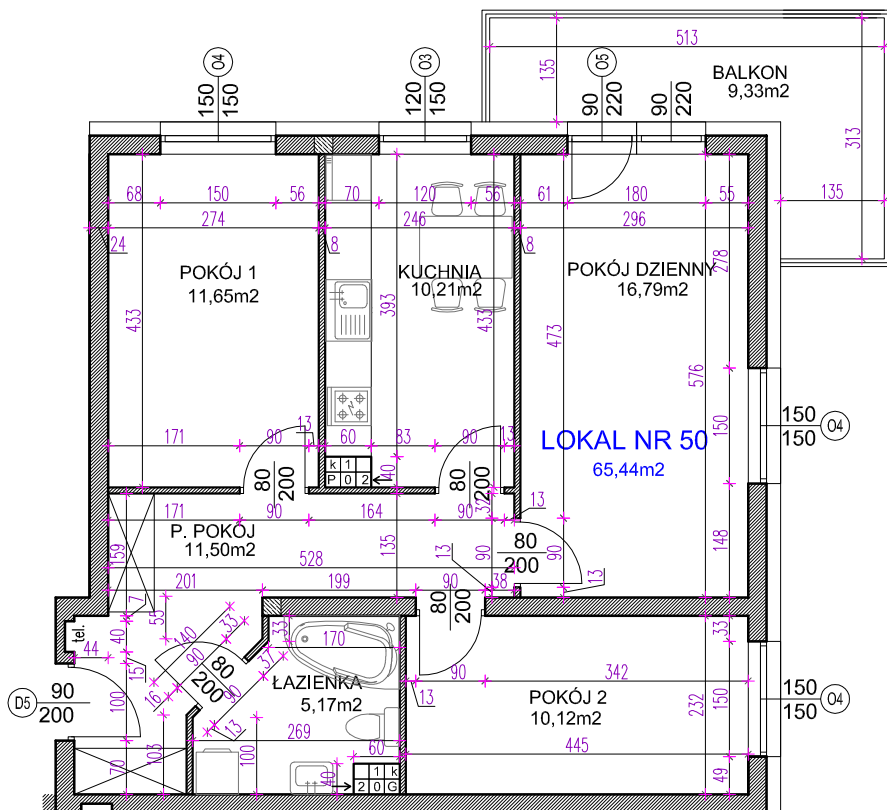
SKALA 1:100

UWAGA!

Wymiary liniowe podane są w świetle ścian surowych

WYKAZ POMIESZCZEŃ LOKALU

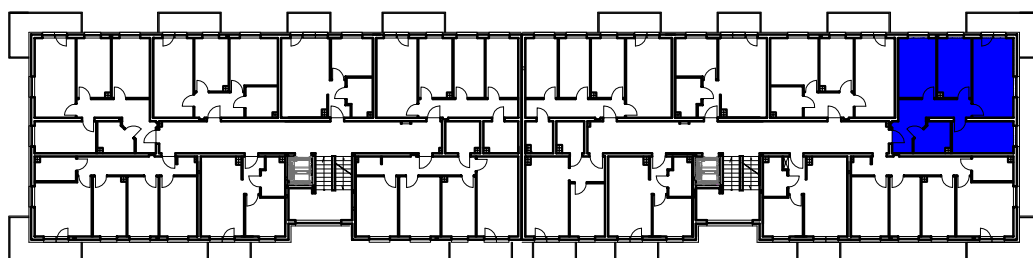
50.1 Pokój	11,65 m <sup>2</sup>
50.2 Kuchnia	10,21 m <sup>2</sup>
50.3 Pokój dzienny	16,79 m <sup>2</sup>
50.4 Pokój	10,12 m <sup>2</sup>
50.5 Łazienka	5,17 m <sup>2</sup>
50.6 P.pokój	11,50 m <sup>2</sup>
Razem lokal nr 50	65,44 m <sup>2</sup>
Balkon do lokalu nr 50	9,33 m <sup>2</sup>



\* wyposażenie i stolarka wewnętrzna nie obejmuje zakresu umowy, elementy te stanowią rozwiązania poglądowe

\*\* powierzchnia poszczególnych pomieszczeń podana jest w świetle ścian wykończonych wliczona w oparciu o normę PN-ISO9836:1997 i Rozporządzenie Ministra Transportu, Budownictwa i Gospodarki Morskiej z dnia 25 kwietnia 2012r.

\*\*\* rzut stanowi rysunek poglądowy, szczegółowe rozwiązania architektoniczne i konstrukcyjne zawarte są w projekcie budowlanym stanowiącym załącznik pozwolenia na budowę



Temat: BUDYNEK MIESZKALNY WIELORODZINNY NUMER BUDOWLANY 10 WRAZ z PRZYŁĄCZAMI i ZAGOSPODAROWANIEM TERENU

Adres: Hława, ul. Piastowska, działka nr 7/22

Investor: Przedsiębiorstwo Remontowo-Budowlane "REMBUD-PBK" Sp. z o.o.  
14-200 Hława; ul. Lubawska 12