

LOKAL MIESZKALNY NR 48 - II PIĘTRO

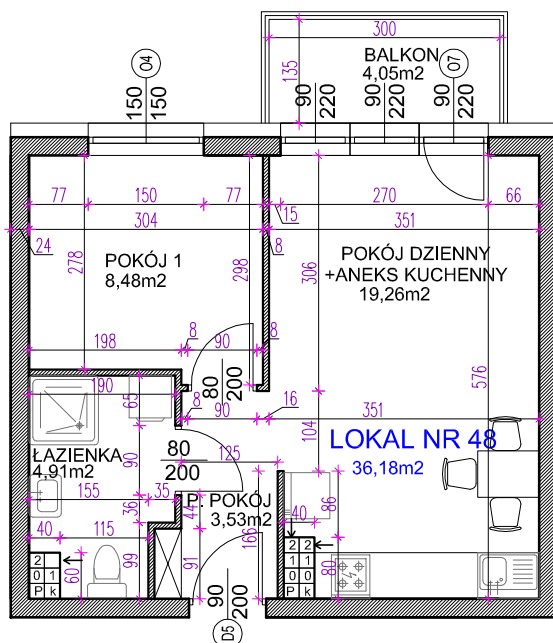
SKALA 1:100

UWAGA!

Wymiary liniowe podane są w świetle ścian surowych

WYKAZ POMIESZCZEŃ LOKALU

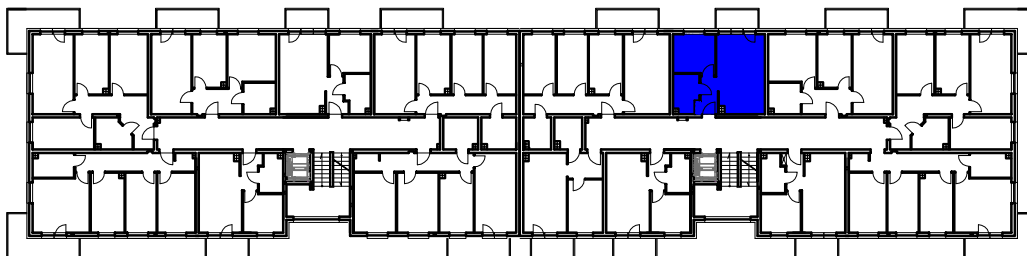
48.1 Pokój	8,48 m ²
48.2 Pokój dzienny z aneksem kuchennym	19,26 m ²
48.3 P.Pokój	3,53 m ²
48.4 Łazienka	4,91 m ²
Razem lokal nr 48	36,18 m ²
Balkon do lokalu nr 48	4,05 m ²



* wyposażenie i stolarka wewnętrzna nie obejmuje zakresu umowy, elementy te stanowią rozwiązanie poglądowe

** Powierzchnia poszczególnych pomieszczeń podana jest w świetle ścian wykończonych wyliczona w oparciu o normę PN-ISO9836:1997 i Rozporządzenie Ministra Transportu, Budownictwa i Gospodarki Morskiej z dnia 25 kwietnia 2012r.

*** rzut stanowi rysunek poglądowy, szczegółowe rozwiązania architektoniczne i konstrukcyjne zawarte są w projekcie budowlanym stanowiącym załącznik pozwolenia na budowę



Temat: BUDYNEK MIESZKALNY WIELORODZINNY NUMER BUDOWLANY 10 WRAZ z PRZYŁĄCZAMI i ZAGOSPODAROWANIEM TERENU

Adres: Hawa, ul. Piastowska, działka nr 7/22

Investor: Przedsiębiorstwo Remontowo-Budowlane "REMBUD-PBK" Sp. z o.o. 14-200 Hawa; ul. Lubawska 12