

LOKAL MIESZKALNY NR 47 - II PIĘTRO

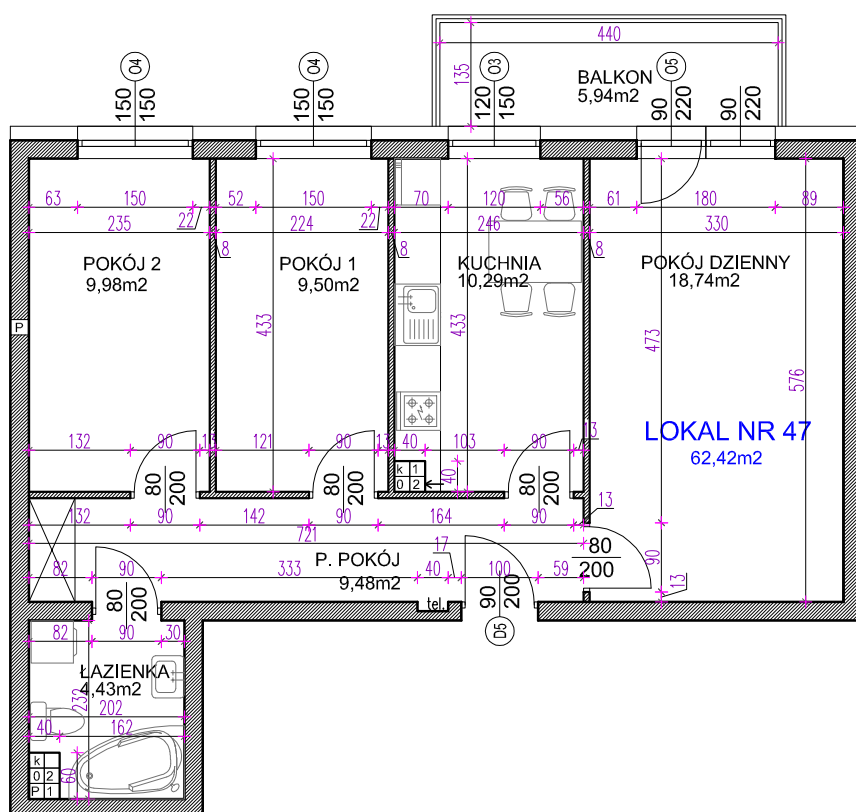
SKALA 1:100

UWAGA!

Wymiary liniowe podane są w świetle ścian surowych

WYKAZ POMIESZCZEŃ LOKALU

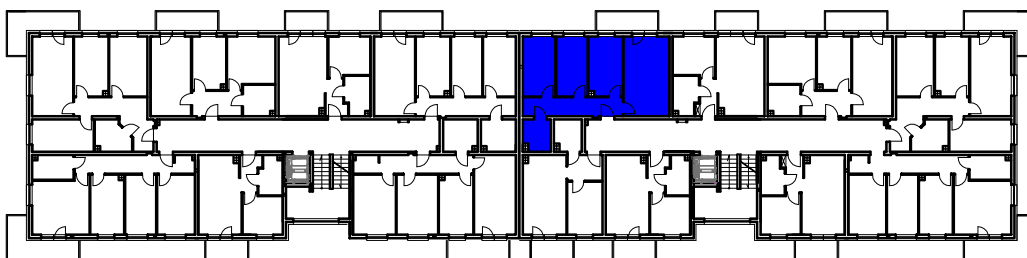
47.1 Pokój	9,98 m <sup>2</sup>
47.2 Pokój	9,50 m <sup>2</sup>
47.3 Kuchnia	10,29 m <sup>2</sup>
47.4 Pokój dzienny	18,74 m <sup>2</sup>
47.5 Łazienka	4,43 m <sup>2</sup>
47.6 P.pokój	9,48 m <sup>2</sup>
Razem lokal nr 47	62,42 m <sup>2</sup>
Balkon do lokalu nr 47	5,94 m <sup>2</sup>



\* wyposażenie i stolarka wewnętrzna nie obejmuje zakresu umowy, elementy te stanowią rozwiązanie pogładowe

\*\* Powierzchnia poszczególnych pomieszczeń podana jest w świetle ścian wykończonych wliczona w oparciu o normę PN-ISO9836:1997 i Rozporządzenie Ministra Transportu, Budownictwa i Gospodarki Morskiej z dnia 25 kwietnia 2012r.

\*\*\* rzut stanowi rysunek pogładowy, szczegółowe rozwiązania architektoniczne i konstrukcyjne zawarte są w projekcie budowlanym stanowiącym załącznik pozwolenia na budowę



Temat: BUDYNEK MIESZKALNY WIELORODZINNY NUMER BUDOWLANY 10 WRAZ z PRZYŁĄCZAMI i ZAGOSPODAROWANIEM TERENU

Adres: Hawa, ul. Piastowska, działka nr 7/22

Investor: Przedsiębiorstwo Remontowo-Budowlane "REMBUD-PBK" Sp. z o.o.  
14-200 Hawa; ul. Lubawska 12