

LOKAL MIESZKALNY NR 21 - II PIĘTRO

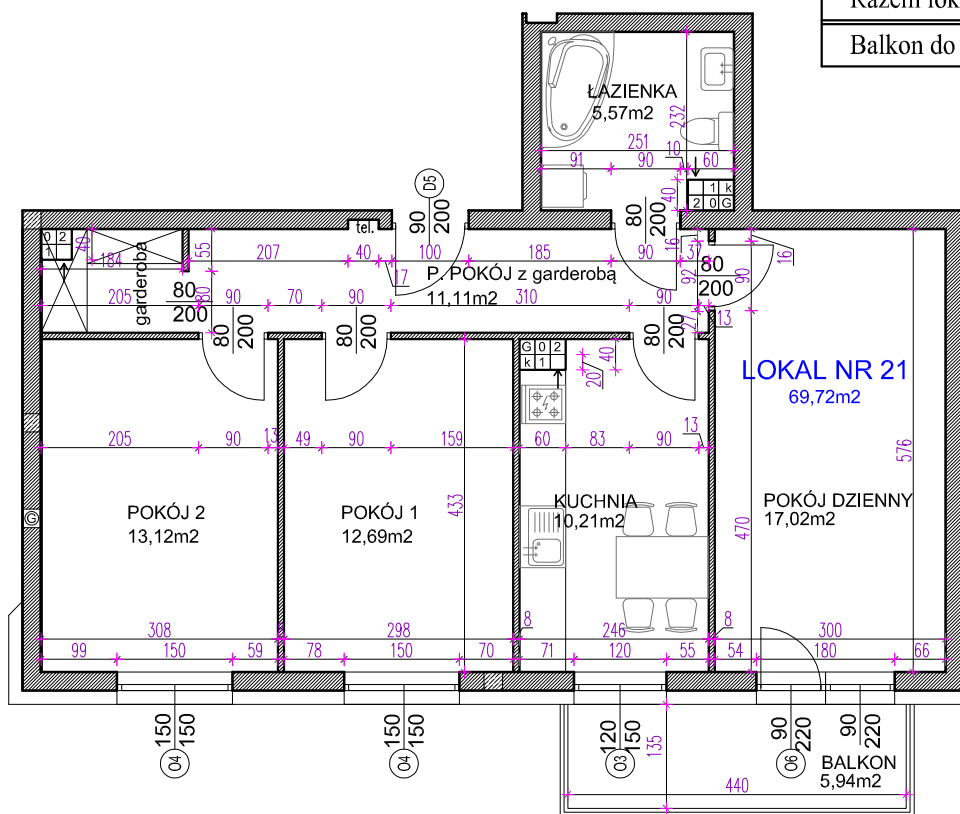
SKALA 1:100

UWAGA!

Wymiary liniowe podane są w świetle ścian surowych

WYKAZ POMIESZCZEŃ LOKALU

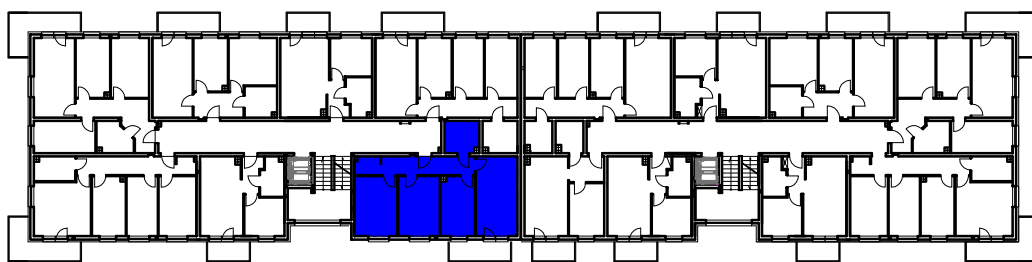
21.1 Pokój dzienny	17,02 m ²
21.2 Kuchnia	10,21 m ²
21.3 Pokój	12,69 m ²
21.4 Pokój	13,12 m ²
21.5 Łazienka	5,57 m ²
21.6 P.pokój z garderobą	11,11 m ²
Razem lokal nr 21	69,72 m ²
Balkon do lokalu nr 21	5,94 m ²



* wyposażenie i stolarka wewnętrzna nie obejmuje zakresu umowy, elementy te stanowią rozwiązanie pogładowe

** powierzchnia poszczególnych pomieszczeń podana jest w świetle ścian wykończonych wliczona w oparciu o normę PN-ISO9836:1997 i Rozporządzenie Ministra Transportu, Budownictwa i Gospodarki Morskiej z dnia 25 kwietnia 2012r.

*** rzut stanowi rysunek poglądowy, szczegółowe rozwiązania architektoniczne i konstrukcyjne zawarte są w projekcie budowlanym stanowiącym załącznik pozwolenia na budowę



Temat: BUDYNEK MIESZKALNY WIELORODZINNY NUMER BUDOWLANY 10 WRAZ z PRZYŁĄCZAMI i ZAGOSPODAROWANIEM TERENU

Adres: Hawa, ul. Piastowska, działka nr 7/22

Investor: Przedsiębiorstwo Remontowo-Budowlane "REMBUD-PBK" Sp. z o.o.
14-200 Hawa; ul. Lubawska 12