

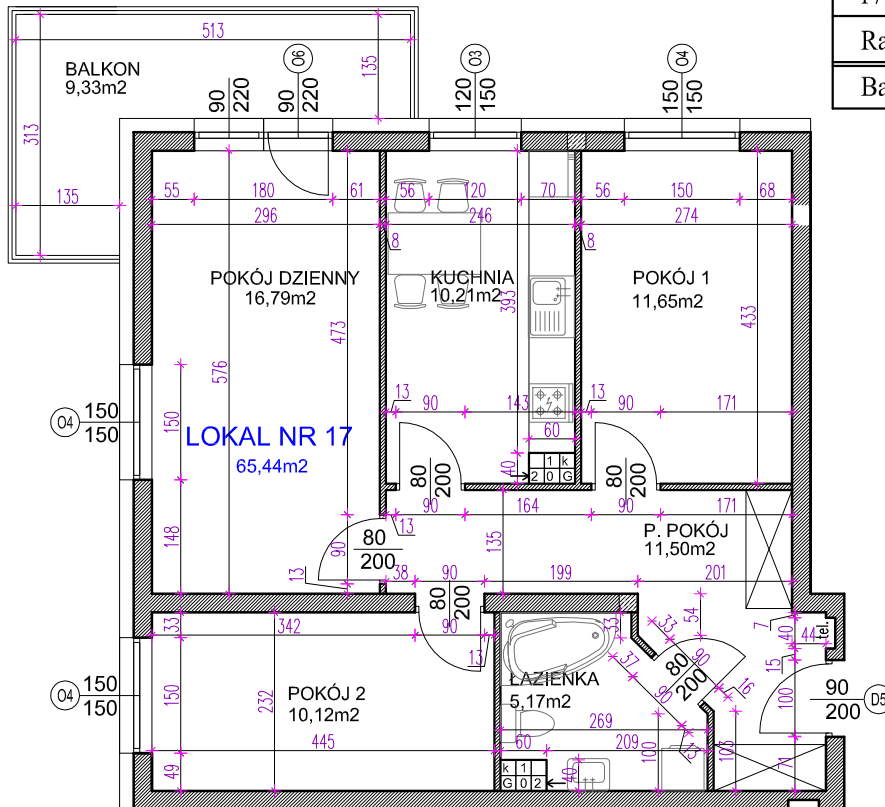
LOKAL MIESZKALNY NR 17 - II PIĘTRO

SKALA 1:100

UWAGA!

Wymiary liniowe podane są w świetle ścian surowych

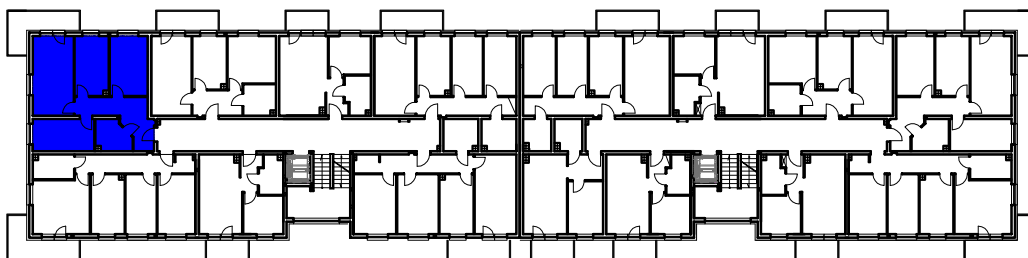
WYKAZ POMIESZCZEŃ LOKALU	
17.1 Pokój	10,12 m <sup>2</sup>
17.2 Pokój dzienny	16,79 m <sup>2</sup>
17.3 Kuchnia	10,21 m <sup>2</sup>
17.4 Pokój	11,65 m <sup>2</sup>
17.5 Łazienka	5,17 m <sup>2</sup>
17.6 P.pokój	11,50 m <sup>2</sup>
Razem lokal nr 17	65,44 m <sup>2</sup>
Balkon do lokalu nr 17	9,33 m <sup>2</sup>



\* wyposażenie i stolarka wewnętrzna nie obejmuje zakresu umowy, elementy te stanowią rozwiązanie poglądowe

\*\*\* powierzchnia poszczególnych pomieszczeń podana jest w świetle ścian wykończonych wyliczona w oparciu o normę PN-ISO9836:1997 i Rozporządzenie Ministra Transportu, Budownictwa i Gospodarki Morskiej z dnia 25 kwietnia 2012r.

\*\*\*rzut stanowi rysunek poglądowy, szczegółowe rozwiązania architektoniczne i konstrukcyjne zawarte są w projekcie budowlanym stanowiącym załącznik pozwolenia na budowę



Temat: BUDYNEK MIESZKALNY WIELORODZINNY NUMER BUDOWLANY 10 WRAZ z PRZYŁĄCZAMI i ZAGOSPODAROWANIEM TERENU

Adres: Hawa, ul. Piastowska, działka nr 7/22

Investor: Przedsiębiorstwo Remontowo-Budowlane "REMBUD-PBK" Sp. z o.o.  
14-200 Hawa; ul. Lubawska 12