

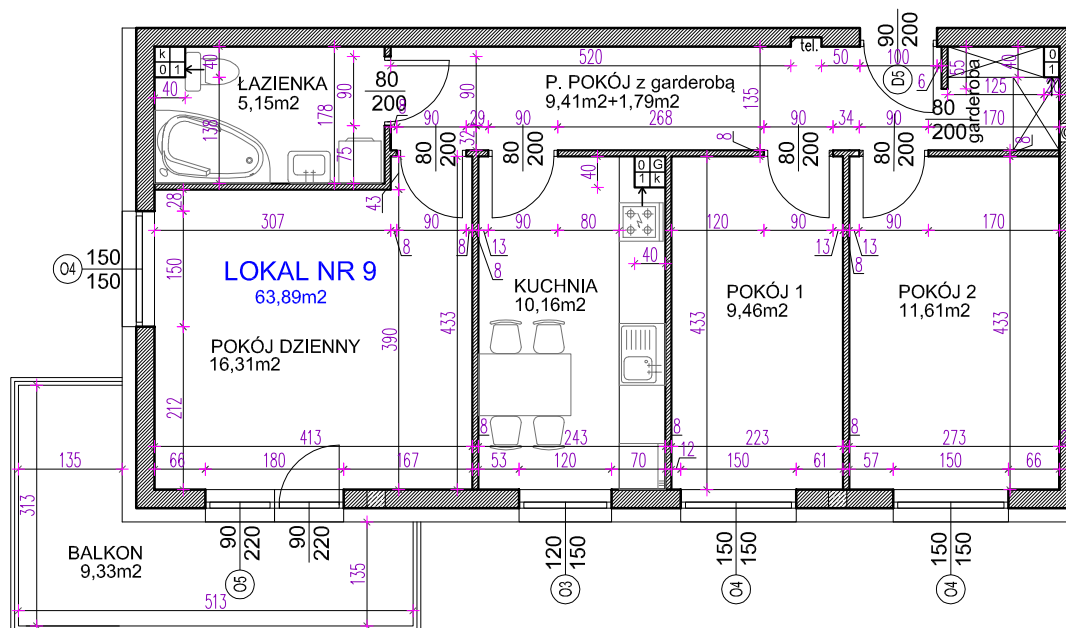
# LOKAL MIESZKALNY NR 9 - I PIĘTRO

SKALA 1:100

UWAGA!

Wymiary liniowe podane są w świetle ścian surowych

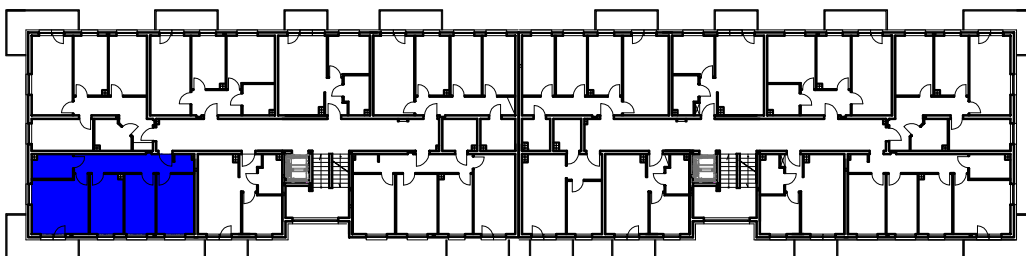
WYKAZ POMIESZCZEŃ LOKALU	
9.1 Pokój	11,61 m <sup>2</sup>
9.2 Pokój	9,46 m <sup>2</sup>
9.3 Kuchnia	10,16 m <sup>2</sup>
9.4 Pokój dzienny	16,31 m <sup>2</sup>
9.5 Łazienka	5,15 m <sup>2</sup>
9.6 P.pokój z garderobą	11,20 m <sup>2</sup>
Razem lokal nr 9	63,89 m <sup>2</sup>
Balkon do lokalu nr 9	9,33 m <sup>2</sup>



\* wyposażenie i stolarka wewnętrzna nie obejmuje zakresu umowy, elementy te stanowią rozwiązanie poglądowe

\*\*\* rzut stanowi rysunek poglądowy, szczegółowe rozwiązania architektoniczne i konstrukcyjne zawarte są w projekcie budowlanym stanowiącym załącznik pozwolenia na budowę

\*\* powierzchnia poszczególnych pomieszczeń podana jest w świetle ścian wykończonych wyliczona w oparciu o normę PN-ISO9836:1997 i Rozporządzenie Ministra Transportu, Budownictwa i Gospodarki Morskiej z dnia 25 kwietnia 2012r.



Temat: BUDYNEK MIESZKALNY WIELORODZINNY NUMER BUDOWLANY 10 WRAZ z PRZYŁĄCZAMI i ZAGOSPODAROWANIEM TERENU

Adres: Hawa, ul. Piastowska, działka nr 7/22

Investor: Przedsiębiorstwo Remontowo-Budowlane "REMBUD-PBK" Sp. z o.o.  
14-200 Hawa; ul. Lubawska 12