

LOKAL MIESZKALNY NR 44 - I PIĘTRO

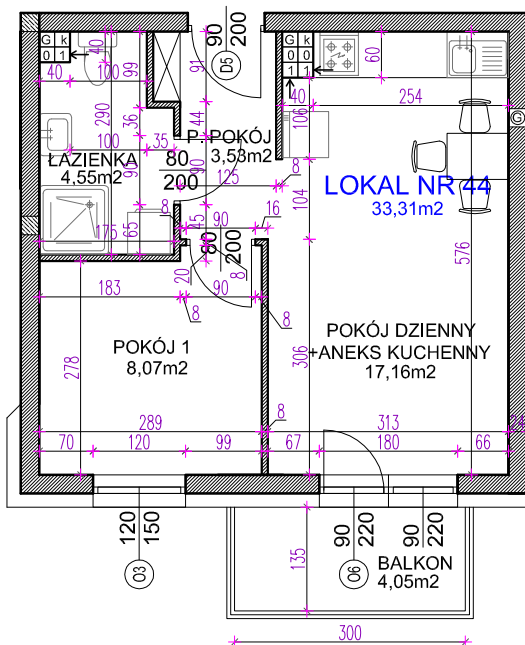
SKALA 1:100

UWAGA!

Wymiary liniowe podane są w świetle ścian surowych

WYKAZ POMIESZCZEŃ LOKALU

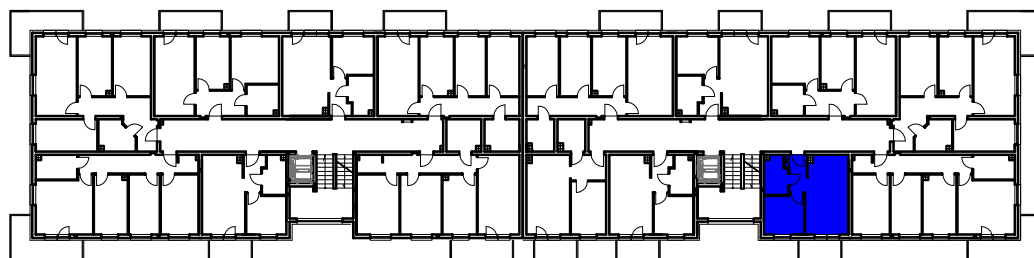
44.1 Pokój dzienny z aneksem kuchennym	17,16 m <sup>2</sup>
44.2 Pokój	8,07 m <sup>2</sup>
44.3 Łazienka	4,55 m <sup>2</sup>
44.4 P.Pokój	3,53 m <sup>2</sup>
Razem lokal nr 44	33,31 m <sup>2</sup>
Balkon do lokalu nr 44	4,05 m <sup>2</sup>



\* wyposażenie i stolarka wewnętrzna nie obejmuje zakresu umowy, elementy te stanowią rozwiązanie poglądowe

\*\* powierzchnia poszczególnych pomieszczeń podana jest w świetle ścian wykończonych wyliczona w oparciu o normę PN-ISO 9836:1997 i Rozporządzenie Ministra Transportu, Budownictwa i Gospodarki Morskiej z dnia 25 kwietnia 2012r.

\*\*\* rzut stanowi rysunek poglądowy, szczegółowe rozwiązania architektoniczne i konstrukcyjne zawarte są w projekcie budowlanym stanowiącym załącznik pozwolenia na budowę



Temat: BUDYNEK MIESZKALNY WIELORODZINNY NUMER BUDOWLANY 10 WRAZ z PRZYŁĄCZAMI i ZAGOSPODAROWANIEM TERENU

Adres: Hawa, ul. Piastowska, działka nr 7/22

Investor: Przedsiębiorstwo Remontowo-Budowlane "REMBUD-PBK" Sp. z o.o.  
14-200 Hawa; ul. Lubawska 12