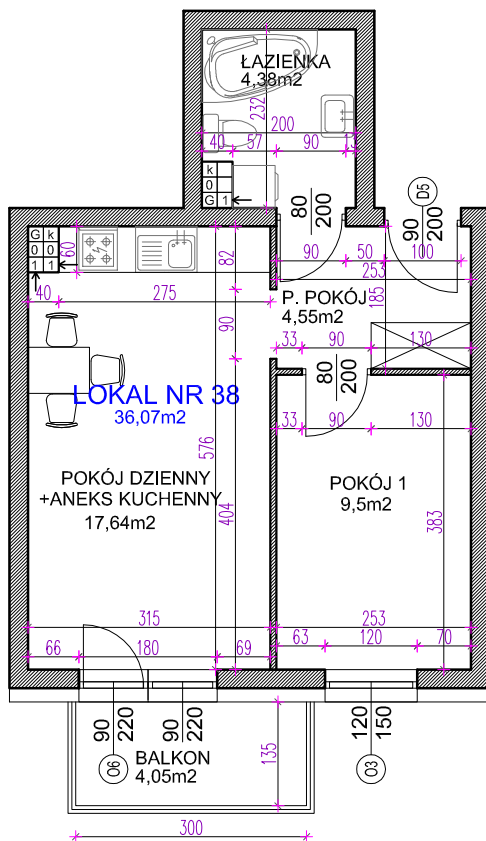


LOKAL MIESZKALNY NR 38 - I PIĘTRO

SKALA 1:100

UWAGA!

Wymiary liniowe podane są w świetle ścian surowych

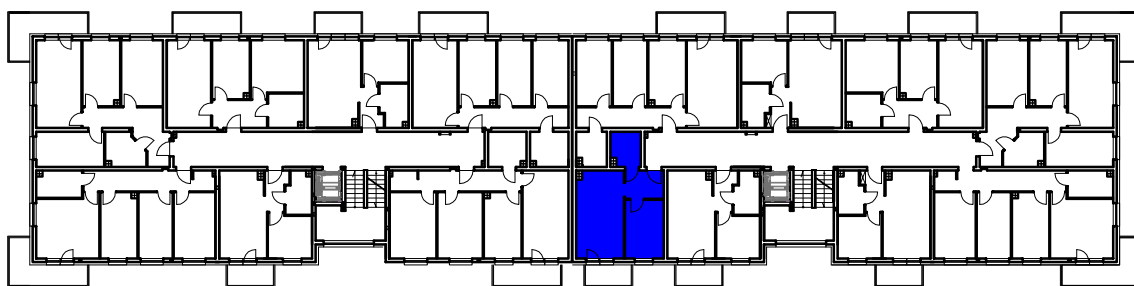


WYKAZ POMIESZCZEŃ LOKALU	
38.1 Pokój	9,50 m <sup>2</sup>
38.2 Pokój dzienny z aneksem kuchennym	17,64 m <sup>2</sup>
38.3 P.Pokój	4,55 m <sup>2</sup>
38.4 Łazienka	4,38 m <sup>2</sup>
Razem lokal nr 38	36,07 m <sup>2</sup>
Balkon do lokalu nr 38	4,05 m <sup>2</sup>

\* wyposażenie i stolarka wewnętrzna nie obejmuje zakresu umowy, elementy te stanowią rozwiązanie poglądowe

\*\* powierzchnia poszczególnych pomieszczeń podana jest w świetle ścian wykończonych wyliczona w oparciu o normę PN-ISO9836:1997 i Rozporządzenie Ministra Transportu, Budownictwa i Gospodarki Morskiej z dnia 25 kwietnia 2012r.

\*\*\* rzut stanowi rysunek poglądowy, szczegółowe rozwiązania architektoniczne i konstrukcyjne zawarte są w projekcie budowlanym stanowiącym załącznik pozwolenia na budowę



Temat: BUDYNEK MIESZKALNY WIELORODZINNY NUMER BUDOWLANY 10 WRAZ z PRZYŁĄCZAMI i ZAGOSPODAROWANIEM TERENU

Adres: Hawa, ul. Piastowska, działka nr 7/22

Investor: Przedsiębiorstwo Remontowo-Budowlane "REMBUD-PBK" Sp. z o.o.  
14-200 Hawa; ul. Lubawska 12