

LOKAL MIESZKALNY NR 12 - I PIĘTRO

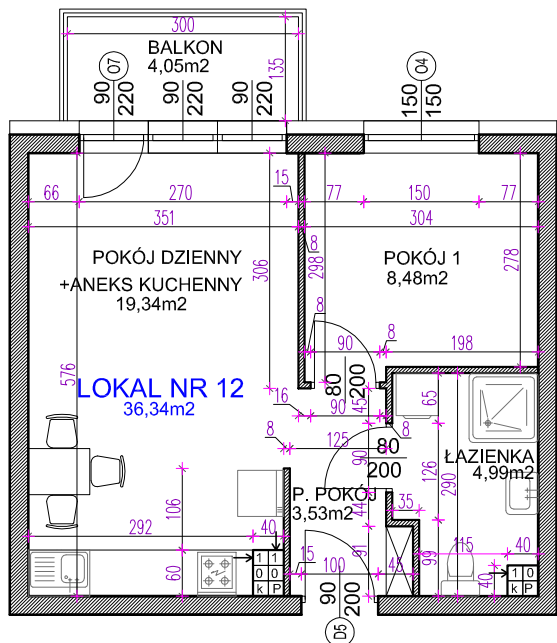
SKALA 1:100

UWAGA!

Wymiary liniowe podane są w świetle ścian surowych

WYKAZ POMIESZCZEŃ LOKALU

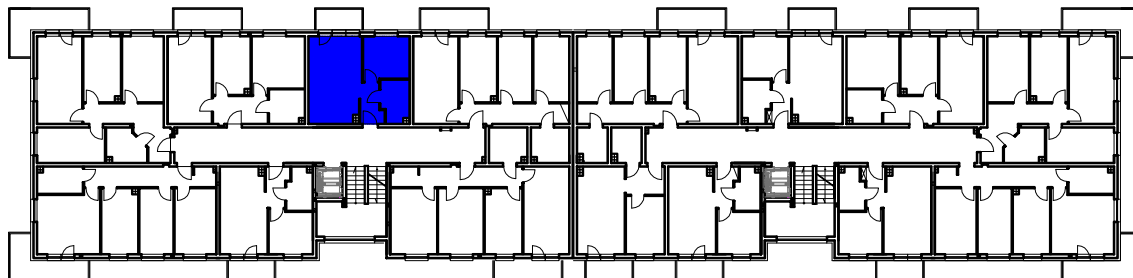
12.1 Pokój dzienny z aneksem kuchennym	19,34 m ²
12.2 Pokój	8,48 m ²
12.3 Łazienka	4,99 m ²
12.4 P.Pokój	3,53 m ²
Razem lokal nr 12	36,34 m ²
Balkon do lokalu nr 12	4,05 m ²



* wyposażenie i stolarka wewnętrzna nie obejmuje zakresu umowy, elementy te stanowią rozwiązanie poglądowe

** powierzchnia poszczególnych pomieszczeń podana jest w świetle ścian wykończonych wliczona w oparciu o normę PN-ISO 9836:1997 i Rozporządzenie Ministra Transportu, Budownictwa i Gospodarki Morskiej z dnia 25 kwietnia 2012r.

*** rzut stanowi rysunek poglądowy, szczegółowe rozwiązania architektoniczne i konstrukcyjne zawarte są w projekcie budowlanym stanowiącym załącznik pozwolenia na budowę



Temat: BUDYNEK MIESZKALNY WIELORODZINNY NUMER BUDOWLANY 10 WRAZ z PRZYŁĄCZAMI i ZAGOSPODAROWANIEM TERENU

Adres: Iława, ul. Piastowska, działka nr 7/22

Investor: Przedsiębiorstwo Remontowo-Budowlane "REMBUD-PBK" Sp. z o.o.
14-200 Iława; ul. Lubawska 12