

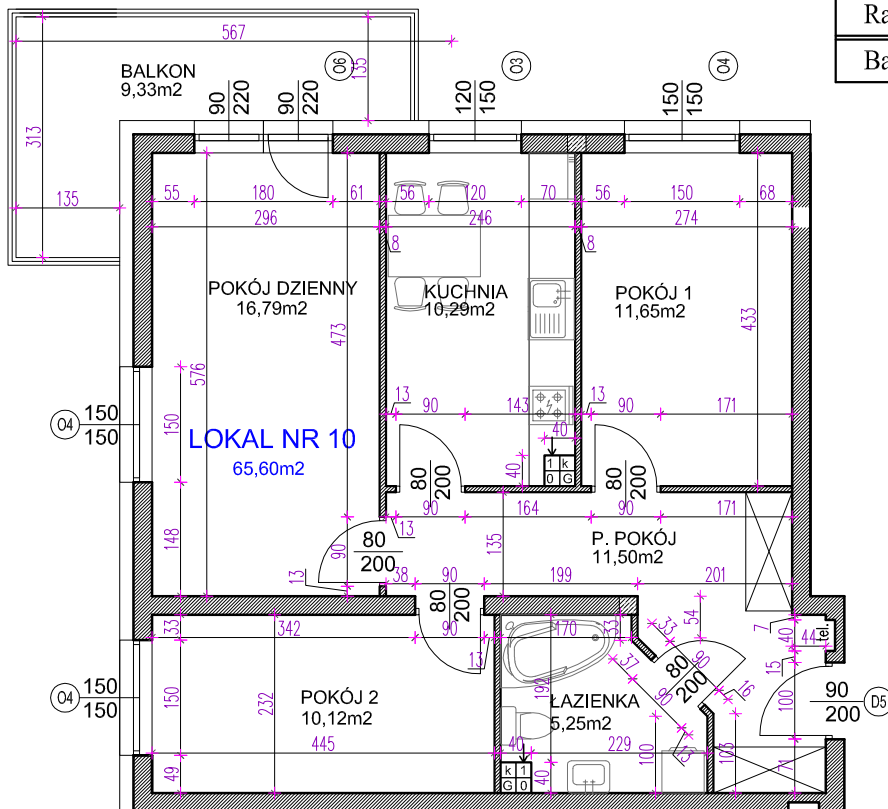
LOKAL MIESZKALNY NR 10 - I PIĘTRO

SKALA 1:100

UWAGA!

Wymiary liniowe podane są w świetle ścian surowych

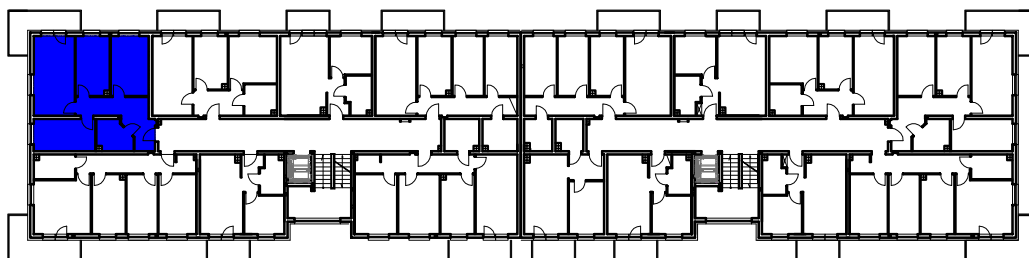
WYKAZ POMIESZCZEŃ LOKALU	
10.1 Pokój	10,12 m ²
10.2 Pokój dzienny	16,79 m ²
10.3 Kuchnia	10,29 m ²
10.4 Pokój	11,65 m ²
10.5 Łazienka	5,25 m ²
10.6 P.pokój	11,50 m ²
Razem lokal nr 10	65,60 m ²
Balkon do lokalu nr 10	9,33 m ²



* wyposażenie i stolarka wewnętrzna nie obejmuje zakresu umowy, elementy te stanowią rozwiązanie poglądowe

** powierzchnia poszczególnych pomieszczeń podana jest w świetle ścian wykończonych wyliczona w oparciu o normę PN-ISO 9836:1997 i Rozporządzenie Ministra Transportu, Budownictwa i Gospodarki Morskiej z dnia 25 kwietnia 2012r.

*** rzut stanowi rysunek poglądowy, szczegółowe rozwiązania architektoniczne i konstrukcyjne zawarte są w projekcie budowlanym stanowiącym załącznik pozwolenia na budowę



Temat: BUDYNEK MIESZKALNY WIELORODZINNY NUMER BUDOWLANY 10 WRAZ z PRZYŁĄCZAMI i ZAGOSPODAROWANIEM TERENU

Adres: Hawa, ul. Piastowska, działka nr 7/22

Investor: Przedsiębiorstwo Remontowo-Budowlane "REMBUD-PBK" Sp. z o.o.
14-200 Hawa; ul. Lubawska 12